

## MC32P8141 触摸检水板 V1.0 使用说明

### 概述

MC32P8141 触摸检水板是单通道水位检测，工作温度：-40℃~85℃，可检测多种液体，例如水，茶，咖啡，果汁，豆浆等；触点可用弹簧，导电海绵，铜箔等方式，应用较灵活，是液体检测方案的首选。十分适合应用于饮水机，咖啡机，水壶，豆浆机，加湿器，恒温鱼缸等产品。

### 原理

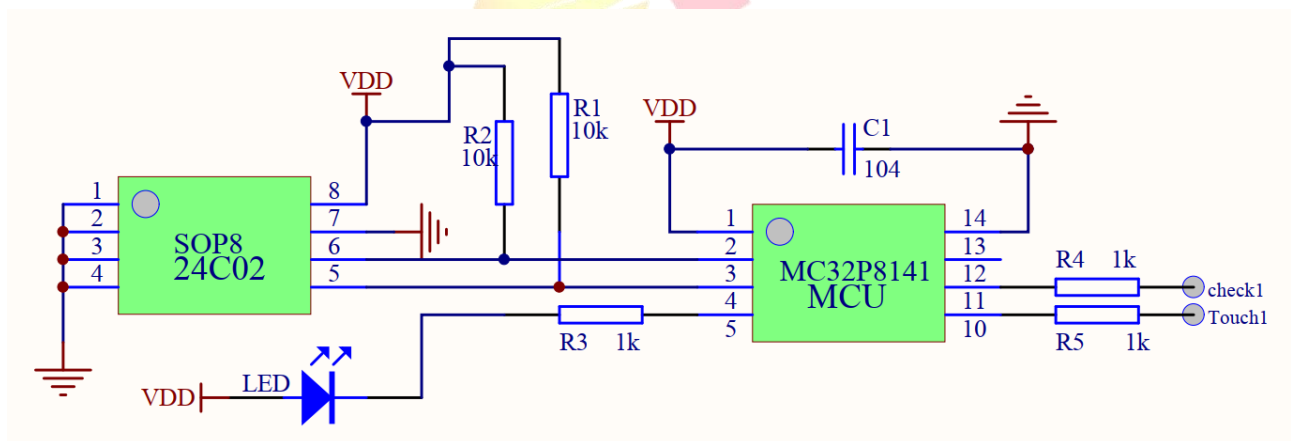
触点在不同温度和有水或无水的情况，触点的感应电容会发生变化，从而转换为我们芯片触摸读数的变化，通过触摸读数变化的差值判断是否有水。

### 功能

1. 按照下图焊接好元器件；
2. 电压供电范围：3V-5.5V，可使用锂电池；
3. 触点直接贴在介质旁（厚度 3mm），液体隔空碰到触点时指示 LED 会亮起。



（上图为实物图）



（上图为原理图）